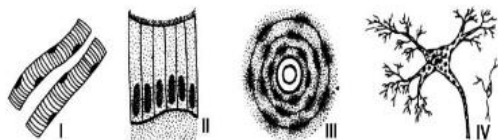




## ROTEIRO DE RECUPERAÇÃO – BIOLOGIA B – 1º ANO – 1º TRI

Professora Ana Paula

1 - Identifique os tipos de tecidos animais I, III e IV abaixo e relacione suas respectivas funções.



2 - Diferencie as três modalidades de tecidos musculares, quanto à estrutura, à ocorrência e ao mecanismo de contração.

3 - O tecido nervoso é o principal tecido de controle e coordenação dos processos vitais dos animais.

a) Represente sua célula característica indicando suas principais partes.

b) Explique como ocorre o impulso nervoso.

c) O que é bainha de mielina? Qual é sua importância?

4 - Nos hemogramas, conhecidos popularmente como “exames de sangue”, diversas características são avaliadas. Hemogramas de três pacientes, X, Y e Z, foram realizados para determinar se eles estavam em condições de sofrer cirurgias de “ponte de safena”, nas quais partes de vasos sanguíneos das pernas são removidas e implantadas no coração, substituindo artérias cujo funcionamento esteja comprometido. Os resultados parciais dos três hemogramas estão apresentados na tabela a seguir.

Tipos celulares	Valores normais	Paciente		
		X	Y	Z
Hemácias	4,8 a 5,5 milhões/mL	4,8	5,2	5,7
Plaquetas	200 000 a 400 000/mL	300 000	420 000	380 000
Leucócitos totais	5 000 a 10 000/mL	7 700	9 000	2 000

Com base nesses resultados, os médicos suspenderam a cirurgia de um dos pacientes. Identifique o paciente que teve a cirurgia suspensa e diga por que os médicos tomaram tal decisão.

5 - A famosa gordura localizada é uma das principais razões que leva as pessoas para academias de ginástica. Ela é formada por camadas de tecido adiposo, que se desenvolve em certos locais do corpo (quadril, abdômen, etc.) de maneira acentuada. Contudo, todo o nosso corpo é envolvido, mais ou menos, por uma camada de gordura que fica abaixo da pele.

Com base nessa afirmativa, responda:

a) Como são denominadas as células desse tecido e qual a substância orgânica que armazenam?

b) A presença desse tecido é importante para o metabolismo do organismo. Escreva sobre uma função da camada de tecido adiposo existente em nosso corpo.



6 - Leia o texto e observe a figura a seguir.

### BRASIL NA COPA DA ÁFRICA

A seleção brasileira de futebol é a única a participar de todas as copas mundiais. Sua estreia na copa da África do Sul será no dia 15 de junho contra a Coreia do Sul. Como um dos esportes símbolos nacionais, o futebol promove um elevado desgaste físico aos seus atletas, pois é uma modalidade esportiva intermitente e de longa duração, exigindo movimentos com elevadas ações de contração muscular durante a partida, como esquematizado na figura.



Disponível em: <passaioiweb.com/na\_porta\_lingua/sala\_de\_aula/biologia/imagens>.  
Acesso em: 16 mar. 2010.

Considerando o exposto, explique como ocorre, no atleta, o movimento de contração da unidade representada na figura durante uma partida de futebol.

7 - Os tecidos são conjuntos de células que atuam de modo integrado no desempenho de determinadas funções. Nos animais, há quatro tipos de tecidos: epiteliais, como a epiderme que reveste a pele; conjuntivos, como o tecido ósseo; musculares, como o tecido cardíaco; e o nervoso, constituinte do cérebro. Os tecidos epiteliais são classificados em epitélios de revestimento e de secreção ou glandulares. Como exemplos de epitélios de revestimento, temos a epiderme, que protege a pele contra agentes físicos, químicos ou biológicos; e o epitélio intestinal, atuante na absorção de nutrientes resultantes da digestão; e, como epitélios glandulares, citam-se: as glândulas sudoríparas que, ao produzirem suor, evitam o superaquecimento corpóreo e as glândulas mamárias, indispensáveis na amamentação dos recém-nascidos.

LOPES. S.; ROSSO, S. Bio – 1. ed. – São Paulo: Saraiva, 2010. 480 p.

De acordo com o texto, o tecido epitelial está associado a mais de uma função. Dentre essas, é possível constatar as seguintes:

- A) absorção de nutrientes, sustentação corpórea e condução nervosa.
- B) contração muscular, condução nervosa e relaxamento muscular.
- C) revestimento corpóreo, condução de impulsos elétricos e absorção de nutrientes.
- D) transporte de gases respiratórios, sustentação corpórea e defesa do corpo.
- E) proteção corpórea, absorção de nutrientes e secreção de substâncias.

8 - Um biólogo, ao estudar um determinado tecido de animais vertebrados, fez algumas descrições de suas observações.

**"É formado por células dotadas de extensos prolongamentos, os quais liberam substâncias químicas que permitem a comunicação entre as células do tecido".**

- a) Identifique esse tecido e o tipo de célula à qual se referiu o biólogo. Justifique.
- b) Esquematize essa célula indicando suas partes principais.