

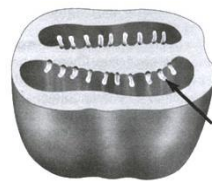
ROTEIRO DE RECUPERAÇÃO – BIO B – 2º ANO – 2º TRI

Professora Ana Paula

1 – (UNESP SP) Um estrangeiro, em visita à região sul do Brasil, teve sua atenção voltada para uma planta nativa, de porte arbóreo, com folhas pungentes e perenes e flores reunidas em inflorescências denominadas Estróbilos. Desta planta obteve um saboroso alimento, preparado a partir do cozimento em água fervente.

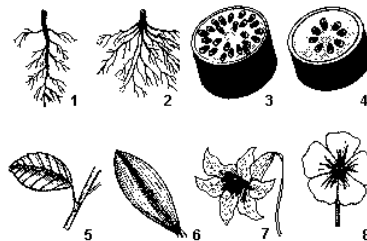
- Qual o nome popular desta planta e a que grupo pertence?
- O alimento obtido corresponde a que parte da planta?

2 – (UFMG) Observe a figura:



- Que estrutura da flor originou o tomate?
- Cite uma vantagem evolutiva das plantas que possuem fruto?
- Qual é o provável mecanismo de dispersão dos vegetais que possuem frutos coloridos, suculentos e nutritivos?
- Qual é a estrutura indicada pela seta, no esquema, e qual é a sua função?

3 – As ilustrações adiante representam algumas características morfológicas das angiospermas, usadas para classificá-las em monocotiledôneas e eudicotiledôneas.



Agrupe as ilustrações nesses dois grupos explicando o critério utilizado para tal organização.

4 – Na maioria dos angiospermas - plantas com flores e frutos - a reprodução depende da polinização, ou seja, do transporte dos grãos de pólen de um indivíduo para outro. Em alguns casos, o transporte é feito pelo vento e, em outros, por animais polinizadores que visitam sistematicamente as flores.

Em qual dos dois casos a produção de pólen deve ser maior? Justifique sua resposta.

5 – As flores que se abrem à noite, como por exemplo a dama-da-noite, em geral exalam um perfume acentuado e não são muito coloridas. As flores diurnas, por sua vez, geralmente apresentam cores mais intensas.

Relaciona essa adaptação ao processo de reprodução desses vegetais.

6 - Um turista chega a Curitiba (PR). Já na estrada, ficou encantado com a imponência dos pinheiros-do-paraná (*Araucaria angustifolia*). À beira da estrada, inúmeros ambulantes vendiam sacos de pinhões. Um dos vendedores ensinou-lhe como prepará-los:

- Os frutos devem ser comidos cozidos. Cozinhe os frutos em água e sal e retire a casca, que é amarga e mancha a roupa.

O turista percebeu que embora os pinheiros estivessem frutificando (eram muitos os ambulantes vendendo seus frutos), não havia árvores com flores. Perguntou ao vendedor como era a flor do pinheiro, a cor de suas pétalas, etc. Obteve por resposta:

- Não sei, não, senhor!

- O que o turista comprou são frutos do pinheiro-do-paraná? Justifique.
- Por que o vendedor disse não saber como são as flores do pinheiro?
- Qual característica, presente a partir das pteridófitas, permitiu a maior diversidade no porte dos grupos vegetais? Justifique.

7 – Defina as três categorias de frutos existentes e dê três exemplos de cada.

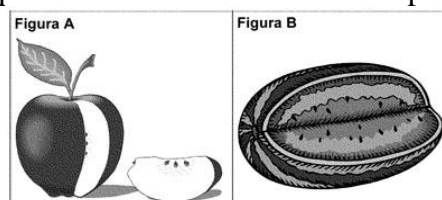
8 – (FUVEST) Um botânico recebeu duas plantas de origens desconhecidas. Estudando-as, concluiu que uma delas era polinizada por insetos e oriunda de região de alta pluviosidade; já a outra era polinizada pelo vento e provinha de uma região árida. Explique como ele pôde ter chegado a estas conclusões, com base nas observações e análises realizadas.

9 – (UNICAMP) Um estudante analisou quatro espécies de plantas cujas características morfológicas são apresentadas no quadro a seguir:

Espécie	Hábito	Folhas	Flores	Frutos
1	ervas	folhas grandes e compostas (pinadas); nervação reticulada	5 pétalas e 5 sépalas, 10 estames, ovário súpero com vários óvulos	legume
2	ervas	folhas pequenas e simples; nervação paralela	3 pétalas e 3 sépalas, estames mpultiplos de 3, ovário ínfero com vários óvulos	cápsula
3	trepadeiras	folhas pequenas e compostas (bipinadas); nervação reticulada	5 pétalas e 5 sépalas, 10 estames, ovário súpero com vários óvulos	legume
4	árvores	folhas grandes e compostas; nervalção reticulada	5 pétalas e 5 sépalas, 10 estames, ovário ínferos com um óvulo	drupa

- O estudante separou as espécies em monocotiledôneas e eudicotiledôneas. Indique as espécies que foram colocadas em cada uma das categorias.
- Que características especificadas no quadro foram fundamentais para essa classificação?
- Cite duas outras características, não citadas no quadro, que poderiam ser utilizadas para separar monocotiledôneas de dicotiledôneas.

10 – Observe as figuras a seguir que ilustram os frutos de duas espécies de eudicotiledôneas:



- Identifique o tipo de fruto representado em A e em B.
- Defina cada tipo identificado.

11 – Faça uma tabela com os principais tecidos vegetais e suas respectivas funções.

12 – Esquematize uma flor e identifique suas principais estruturas.