

ROTEIRO DE ESTUDO – CIÊNCIAS – 2º TRIMESTRE

1) Você conheceu alguns destinos para o lixo. Cite vantagens e desvantagens de cada forma abaixo:

- a) Lixão
- b) Aterro sanitário
- c) Incineração
- d) Compostagem

2) Uma maneira de reduzir a quantidade de lixo nos lixões e aterros é transformá-los em matéria-prima pela reciclagem. Cite cinco benefícios desse processo.

3) Explique a importância da coleta seletiva para a reciclagem.

4) O lixo é um fator de risco para o meio ambiente e para a saúde pública. Explique três consequências que o lixo causa ao meio ambiente e à saúde pública.

5) Considere os seguintes materiais analisados no lixo de uma residência: lata de refrigerante, copos descartáveis, caixa de papelão, cascas de frutas e verduras, frascos de remédios, papel higiênico usado e pote de vidro. Quais desses materiais não podem ser encaminhados para as usinas de reciclagem? Escreva o destino ideal para eles.

6) O que é necessário para uma pessoa se manter saudável? Liste pelo menos 5 itens.

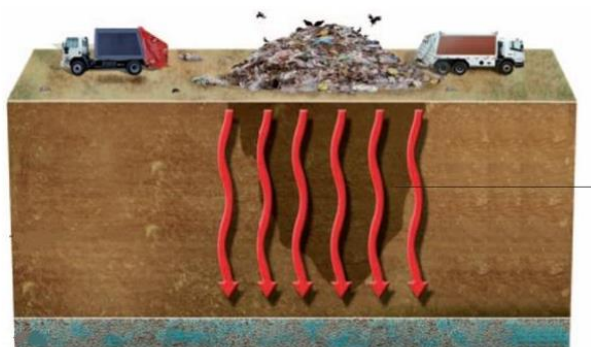
7) As cidades nos oferecem oportunidades para trabalho, estudo, troca de mercadorias e de serviços, lazer, esportes e cultura. No entanto, a aglomeração de pessoas nas cidades traz vários problemas. Entre os mais graves, temos os relacionados à saúde. Escreva um parágrafo discutindo sobre as doenças urbanas.

8) Explique e cite exemplos de doenças emergentes e reemergentes. Discuta as principais causas do (re) aparecimento dessas doenças.

9) Analise as frases abaixo, classificando-as como verdadeiras (V) ou falsas (F):

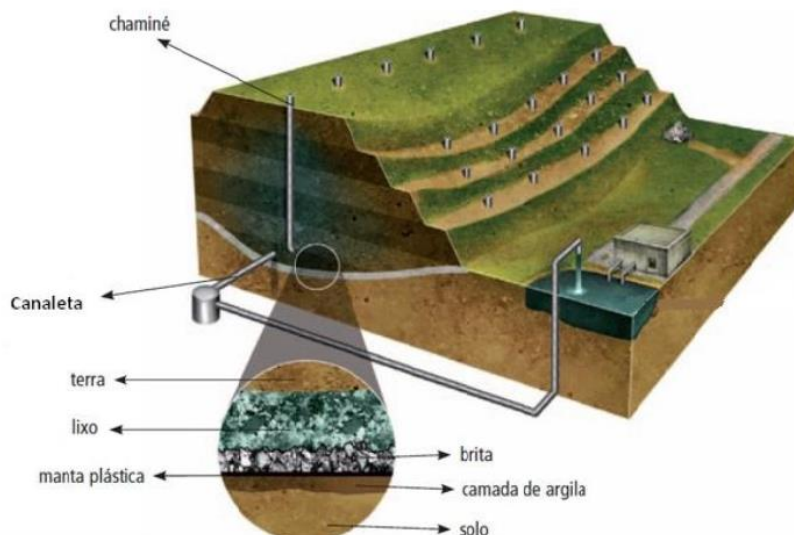
- a) () A incineração não produz chorume
- b) () A compostagem permite o retorno de nutrientes ao solo, através da formação do adubo
- c) () O aterro sanitário tem alto custo de implantação em comparação com o lixão
- d) () O lixão não atrai animais transmissores de doenças.

10) De acordo com a Pesquisa Nacional de Saneamento Básico realizada pelo IBGE em 2000, coleta-se no Brasil diariamente 125,281 mil toneladas de resíduos domiciliares e 52,8% dos municípios Brasileiros dispõe seus resíduos em lixões, como o apresentado na figura abaixo:



- Escreva o nome do produto, liberado pelo lixo, que a seta está indicando na figura.
- Quais os problemas que este produto causa para o meio ambiente?
- Comparando o lixão e o aterro sanitário, qual você considera melhor para resolver o problema do lixo? Por quê?

11) Observe a figura abaixo.



- Qual o tipo de tratamento do lixo a figura demonstra?
- Qual a função da canaleta?
- Esse tipo de tratamento do lixo é adequado? Por quê?

12) Analise o quadrinho abaixo.



- A acupuntura é um método de tratamento que utiliza agulhas. A figura faz uma brincadeira demonstrando a falta de cuidados com o lixo hospitalar. Por que o contato com esse tipo de material pode ser perigoso para a saúde humana?
- Qual o tratamento adequado para o descarte do lixo hospitalar?

13) As doenças urbanas possuem causas que são consequências de hábitos não saudáveis criados pelo homem moderno. Associe as duas colunas.

- | | |
|--------------------------------------|--|
| 1 – AVC (acidente vascular cerebral) | () Inflamação do revestimento do estômago. |
| 2 – Câncer | () Rompimento ou entupimento dos vasos sanguíneos do coração. |
| 3 – Obesidade | () Multiplicação descontrolada de células de um determinado tecido. |
| 4 - Gastrite ou úlcera | () Bombeamento de sangue pelo coração acima do nível normal. |
| 5 - Infarto do miocárdio | () Condição em que a pessoas está acima do seu peso normal. |
| 6 – Hipertensão ou pressão alta | () Hemorragia (derrame) que ocorre no cérebro com consequências graves. |